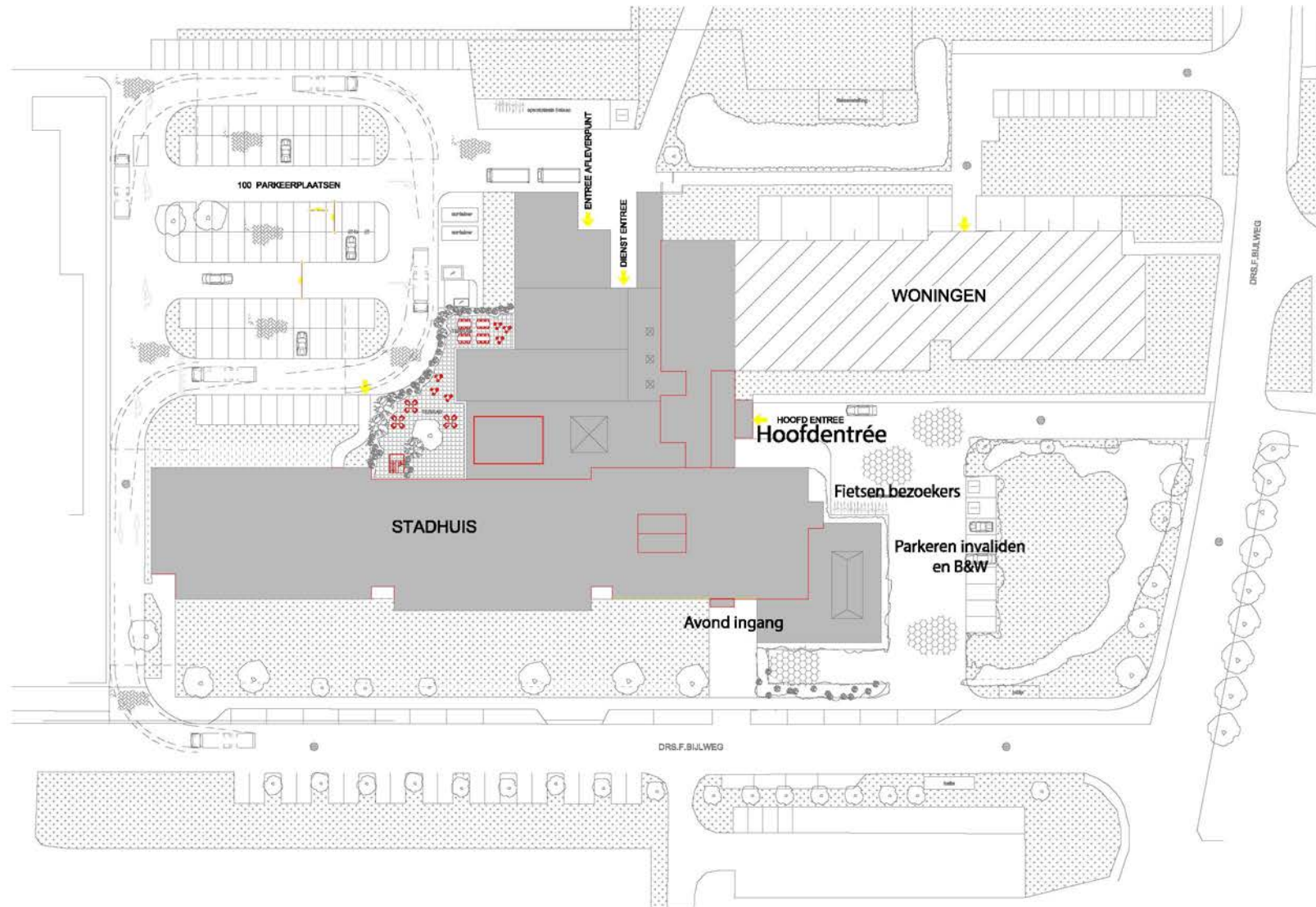




*gemeente*  
**Den Helder**

**STADHUIS GEMEENTE  
DEN HELDER**

**PRESENTATIE  
VOORLOPIG ONTWERP  
11 JULI 2017**





ARBO werkplekken: 32  
 inclusief:  
 - 10 wp B & W  
 - 6 wp Callcenter soc dom

ARBO anders  
 werkplekken: 20

### Vergaderruimtes fractie

Small (6p):	6
Medium (10p):	6
Large (20p):	2
Extra Large (50p):	2

### Spreekkamers Sociaal Domein:

Groot (6p):	2
Klein (2p):	6

Kantoren B & W: 7



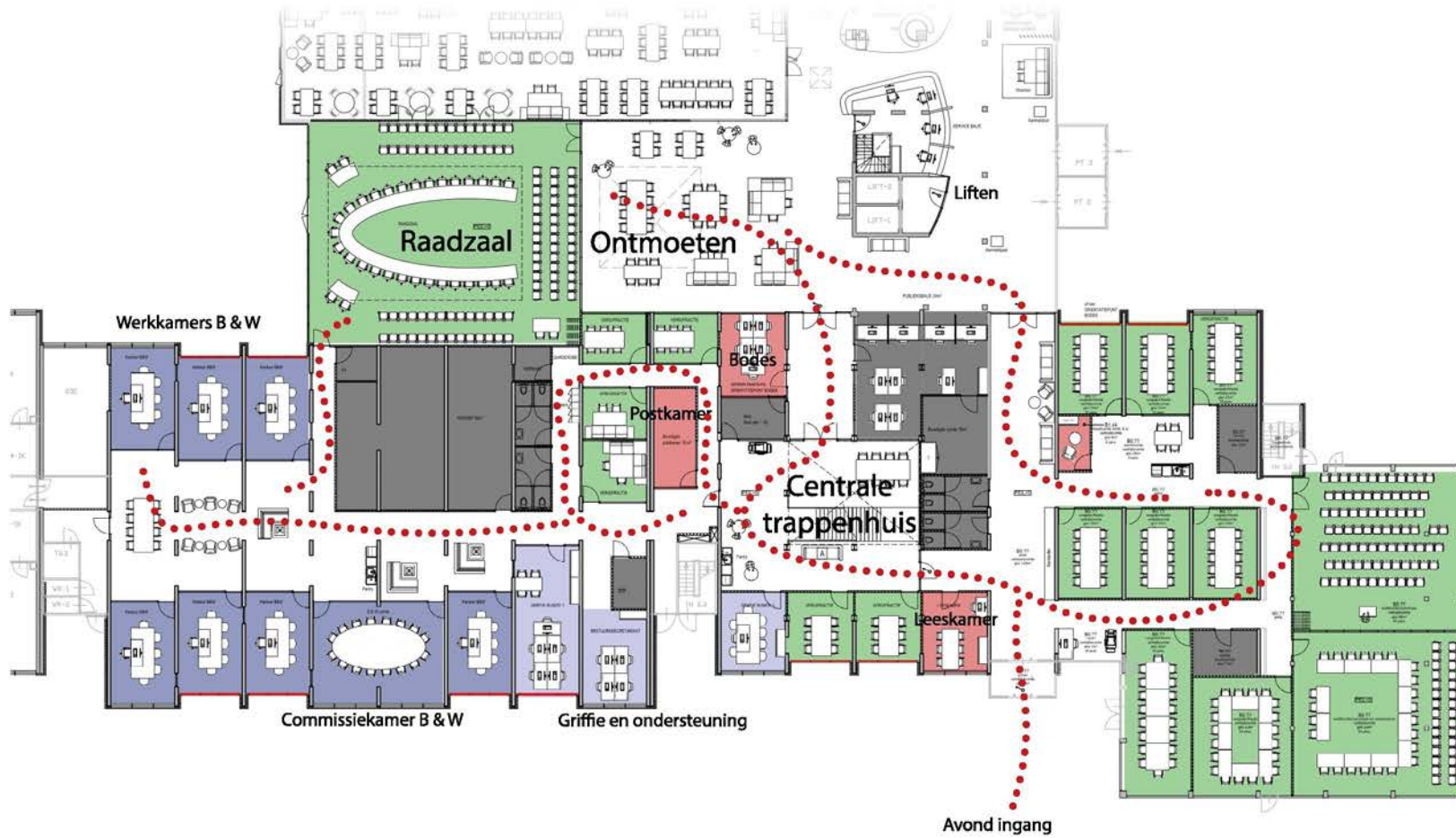


DIT IS EEN DIGITAAL GEPRODUCEERDE IMPRESSIE VOOR UW BEELDVORMING, KLEUREN EN DETAILS KUNNEN AFWIJKEN VAN DE WERKELIJKHEID

11 Juli 2017



DIT IS EEN DIGITAAL GEPRODUCEERDE IMPRESSIE VOOR UW BEELDVORMING, KLEUREN EN DETAILS KUNNEN AFWIJKEN VAN DE WERKELIJKHEID





DIT IS EEN DIGITAAL GEPRODUCEERDE IMPRESSIE VOOR UW BEELDVORMING, KLEUREN EN DETAILS KUNNEN AFWIJKEN VAN DE WERKELIJKHEID

11 Juli 2017







DIT IS EEN DIGITAAL GEPRODUCEERDE IMPRESSIE VOOR UW BEELDVORMING, KLEUREN EN DETAILS KUNNEN AFWIJKEN VAN DE WERKELIJKHEID



ARBO werkplekken: 83

ARBO ANDERS wp: 14

informeel overleg (2p): 4

informeel overleg (3p): 2

informeel overleg (5p): 2

overlegruimte S (4p): 3

overlegruimte M (6p): 3

overlegruimte L (8p): -



ARBO werkplekken: 105

ARBO ANDERS wp: 15

informeel overleg (2p): 4

informeel overleg (3p): 4

informeel overleg (5p): 2

overlegruimte S (4p): 2

overlegruimte M (6p): 3

overlegruimte L (8p): 1



ARBO werkplekken: 105

ARBO ANDERS wp: 15

informeel overleg (2p): 4

informeel overleg (3p): 4

informeel overleg (5p): 2

overlegruimte S (4p): 2

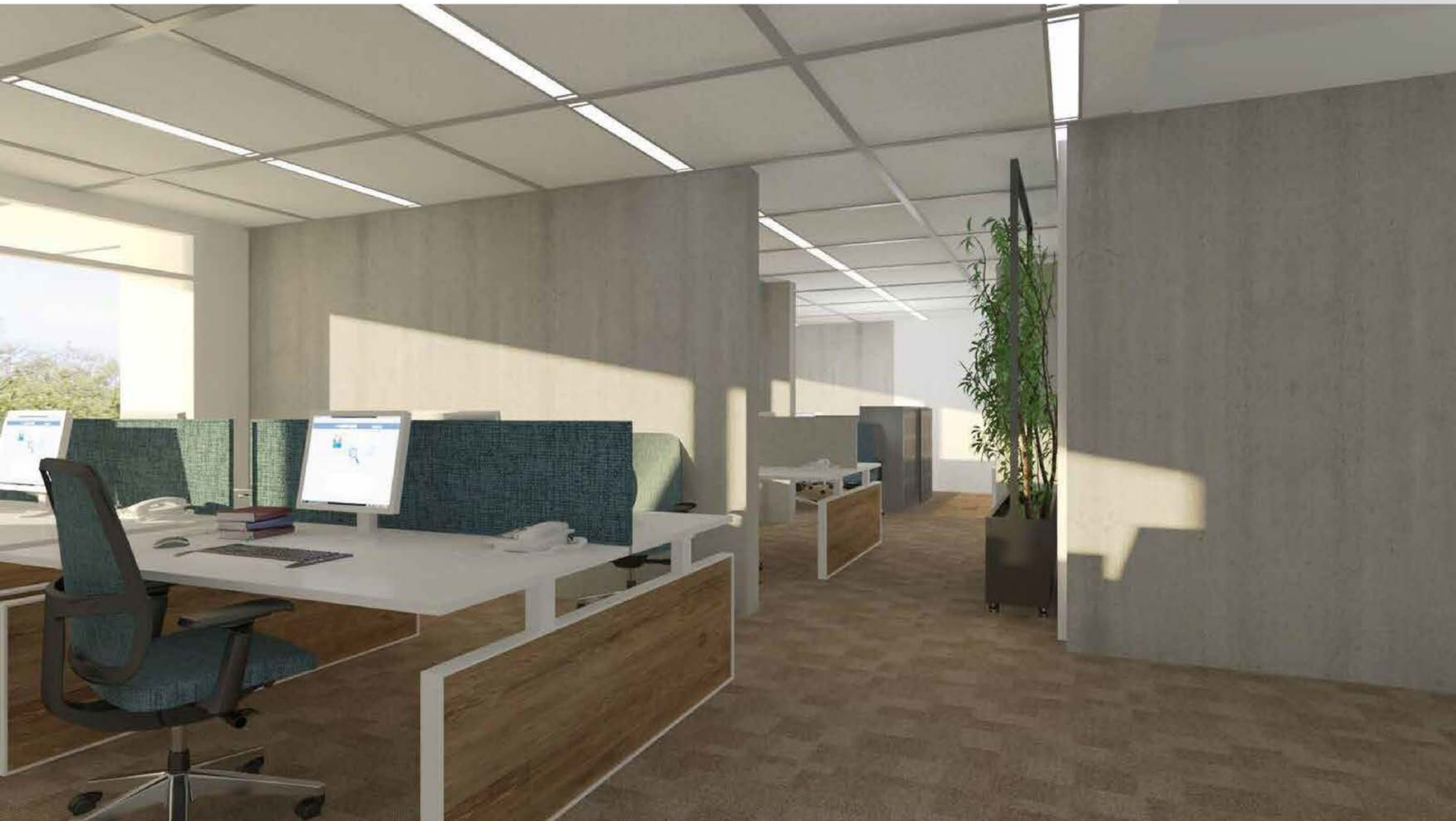
overlegruimte M (6p): 3

overlegruimte L (8p): 1





DIT IS EEN DIGITAAL GEPRODUCEERDE IMPRESSIE VOOR UW BEELDVORMING, KLEUREN EN DETAILS KUNNEN AFWIJKEN VAN DE WERKELIJKHEID



DIT IS EEN DIGITAAL GEPRODUCEERDE IMPRESSIE VOOR UW BEELDVORMING, KLEUREN EN DETAILS KUNNEN AFWIJKEN VAN DE WERKELIJKHEID



## MEUBILAIR



Kantoor werkplekken



Overleg/Vergader  
plekken 5/6p



Bibliotheek  
werkplekken



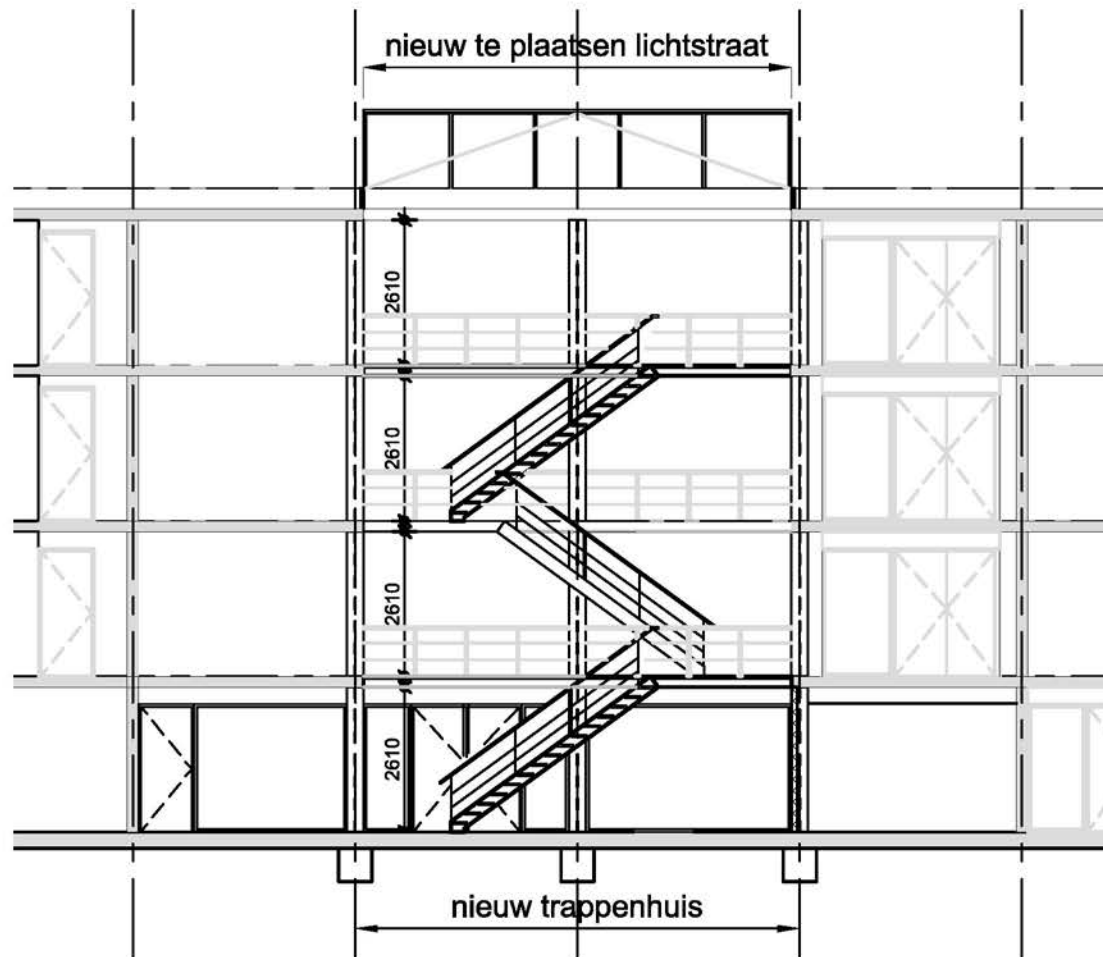
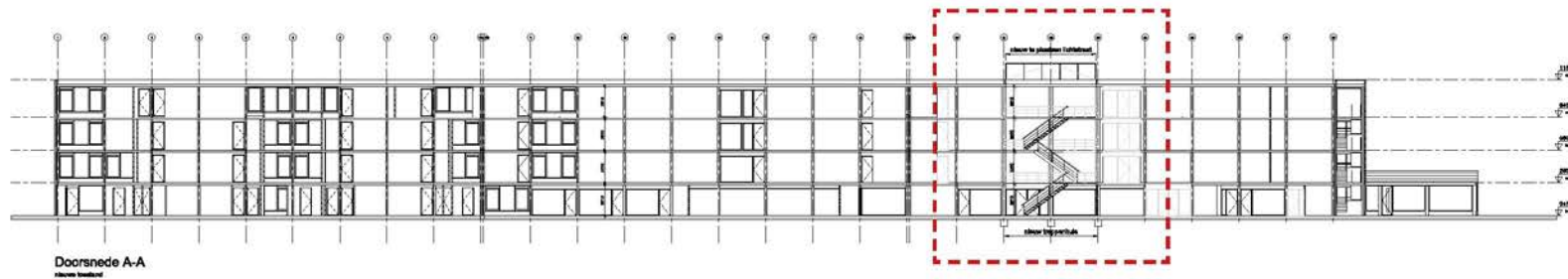
Overlegplekken 2p

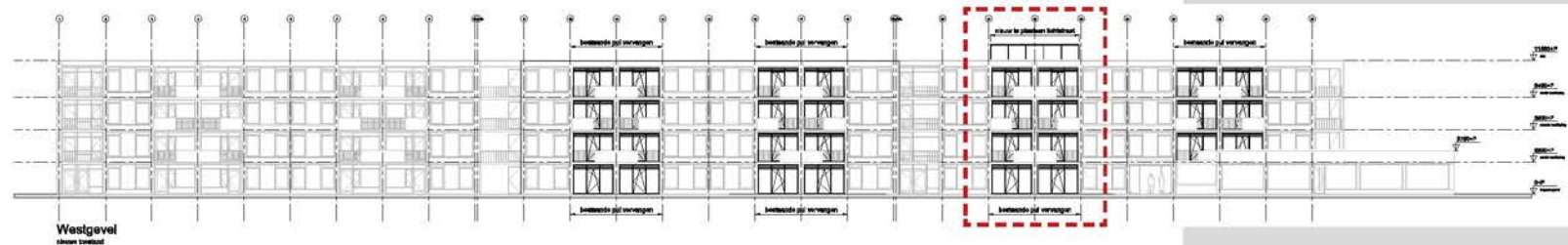
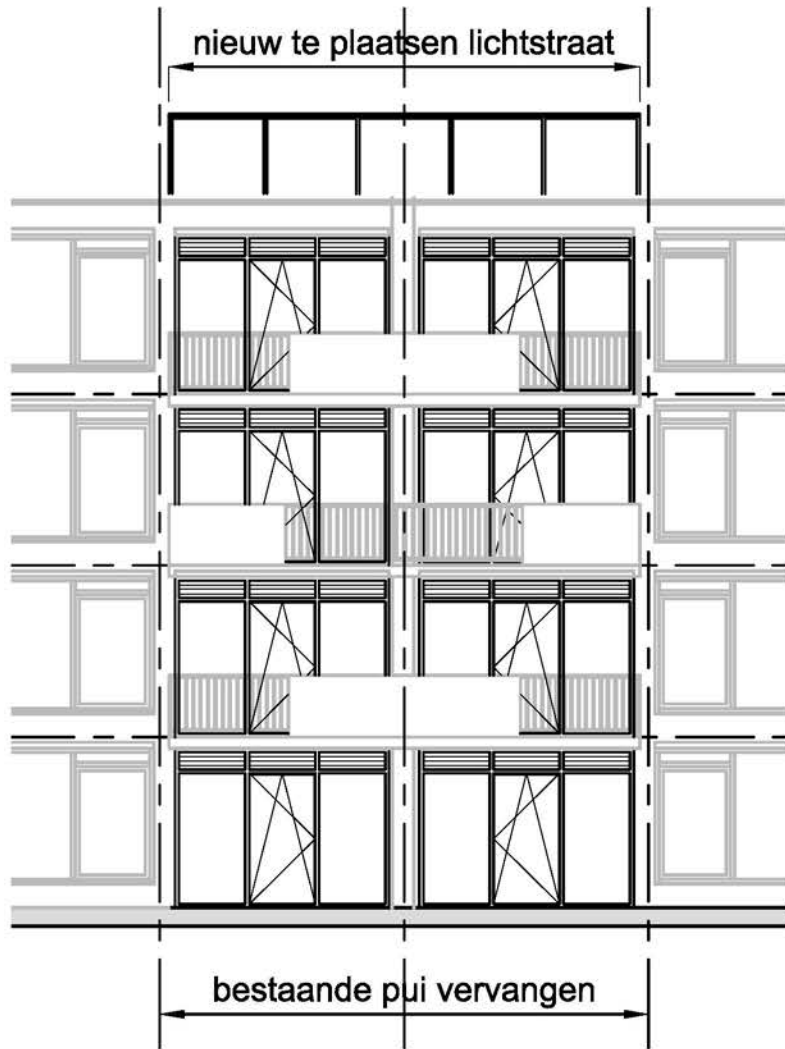


## MAATWERK



Voorbeeld Pantry





### MOOD BOARD PUBLIJK DOMEIN

This mood board for the Public Domain features a grid of images including colorful geometric patterns, wood textures, and interior spaces with plants and modern furniture. Below the grid is a row of color swatches in shades of red, green, orange, grey, and blue.

### MOOD BOARD BESTUURS DOMEIN

This mood board for the Management Domain features a grid of images including wood paneling, stone walls, and abstract geometric patterns. Below the grid is a row of color swatches in shades of yellow, green, and brown.

### MOOD BOARD WERK CAFÉ

This mood board for the Work Café features a grid of images including vibrant floral patterns, food photography, and interior spaces with plants. Below the grid is a row of color swatches in shades of green, yellow, and red.

### MOOD BOARD AMBTELIJK DOMEIN ATELIER

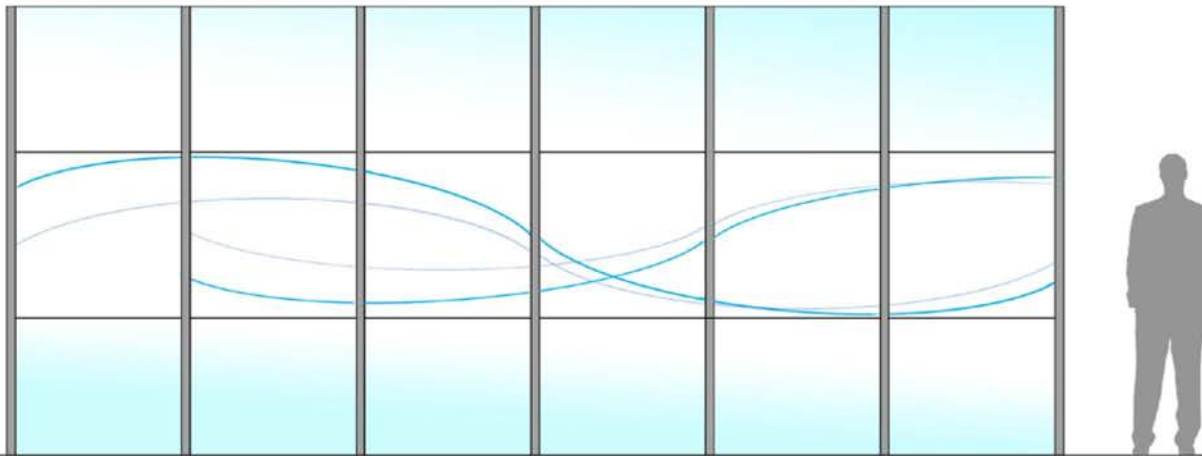
This mood board for the Artistic Domain Studio features a grid of images including wood paneling, light-colored walls, and interior spaces with plants and modern furniture. Below the grid is a row of color swatches in shades of yellow, green, and blue.

### MOOD BOARD AMBTELIJK DOMEIN SAMENWERKEN

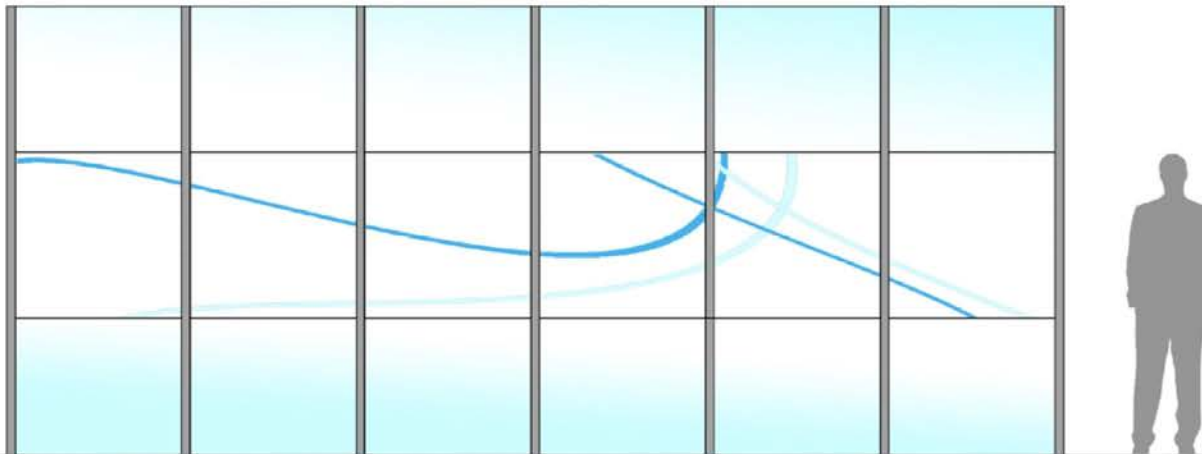
This mood board for the Artistic Domain Collaboration features a grid of images including wood paneling, stone walls, and abstract geometric patterns. Below the grid is a row of color swatches in shades of brown, grey, and blue.

### MOOD BOARD AMBTELIJK DOMEIN BIBLIOTHEEK

This mood board for the Artistic Domain Library features a grid of images including vibrant floral patterns, interior spaces with plants, and abstract geometric patterns. Below the grid is a row of color swatches in shades of red, purple, and green.



Wanden vergaderruimtes



Wanden vergaderruimtes - variant

## BEGRIPPEN

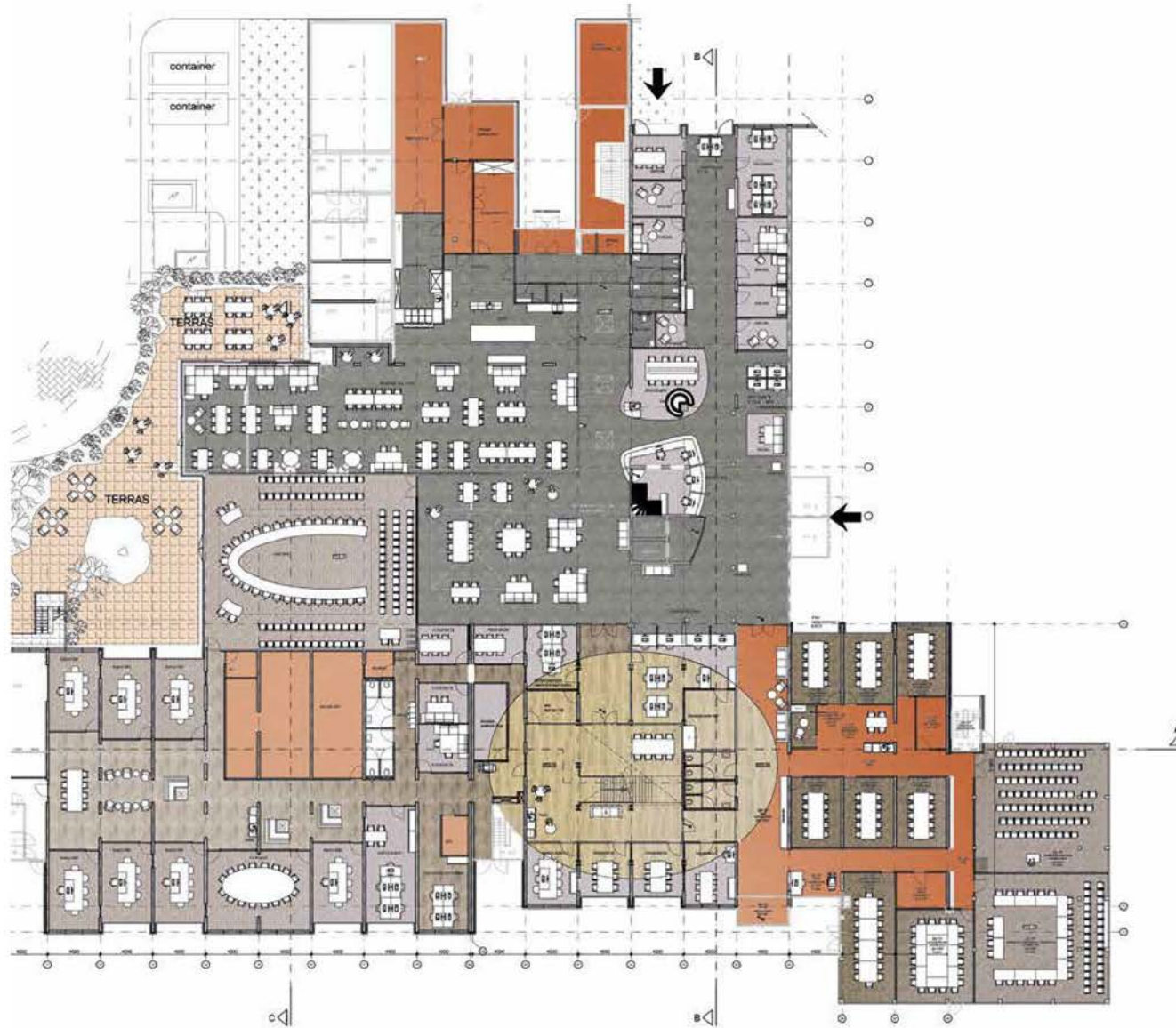
Zee

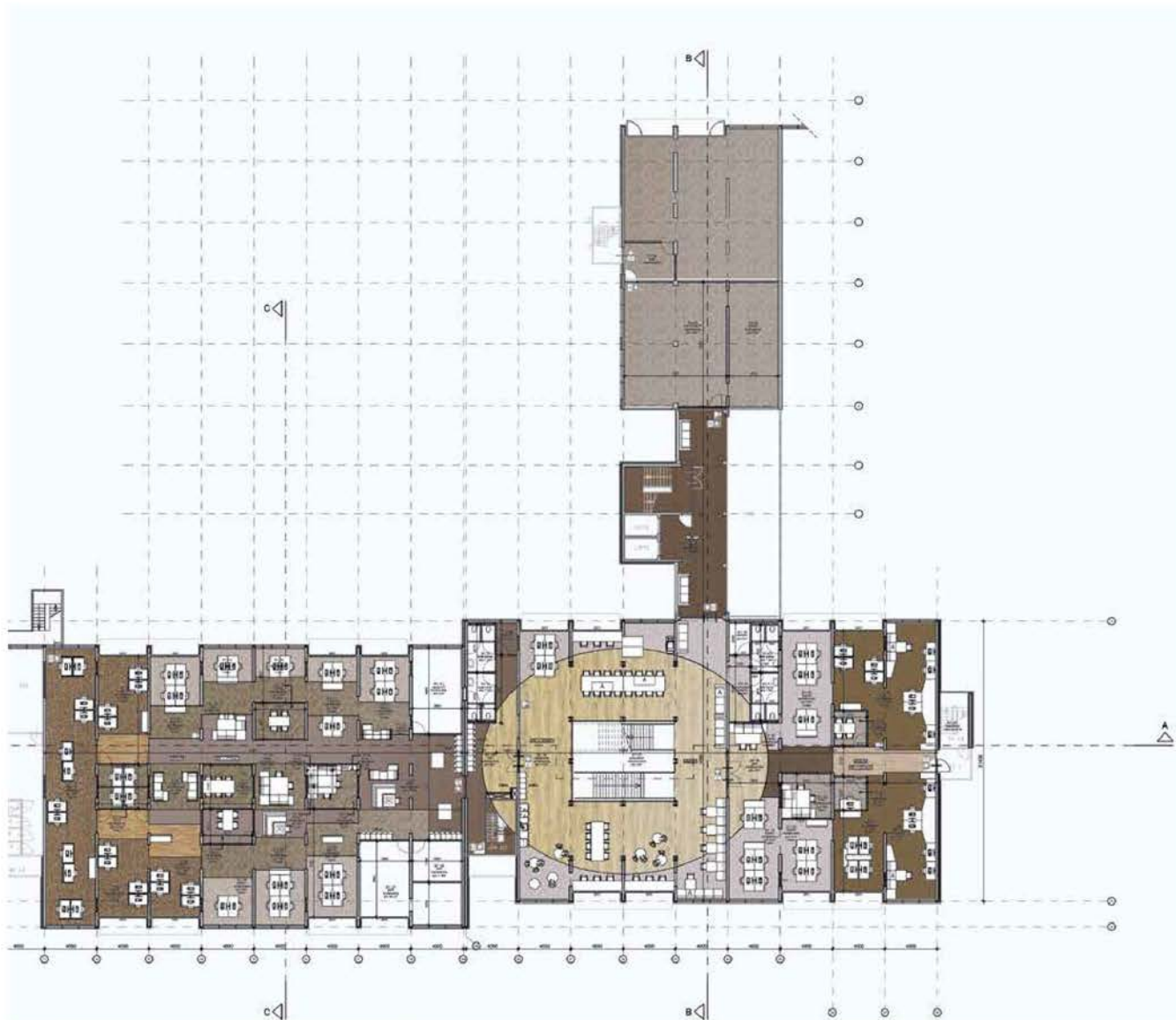
Beweging

Dynamisch

Golven

Wind







DIT IS EEN DIGITAAL GEPRODUCEERDE IMPRESSIE VOOR UW BEELDVORMING, KLEUREN EN DETAILS KUNNEN AFWIJKEN VAN DE WERKELIJKHEID

11 Juli 2017





Mokerstraat 10  
1021 KC Amsterdam  
T +31 20 636 0767  
[info@coare.nl](mailto:info@coare.nl)  
[www.coare.nl](http://www.coare.nl)